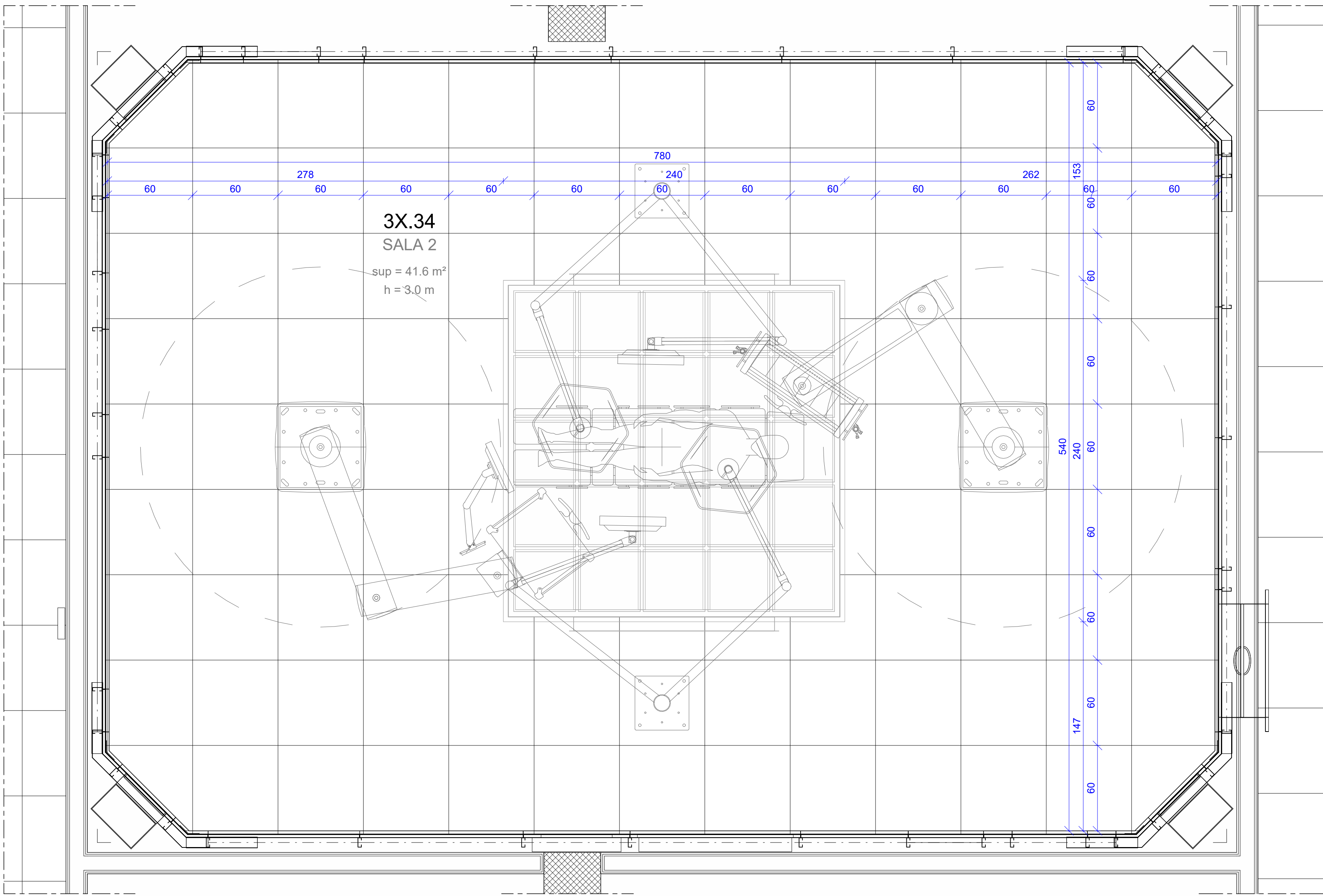
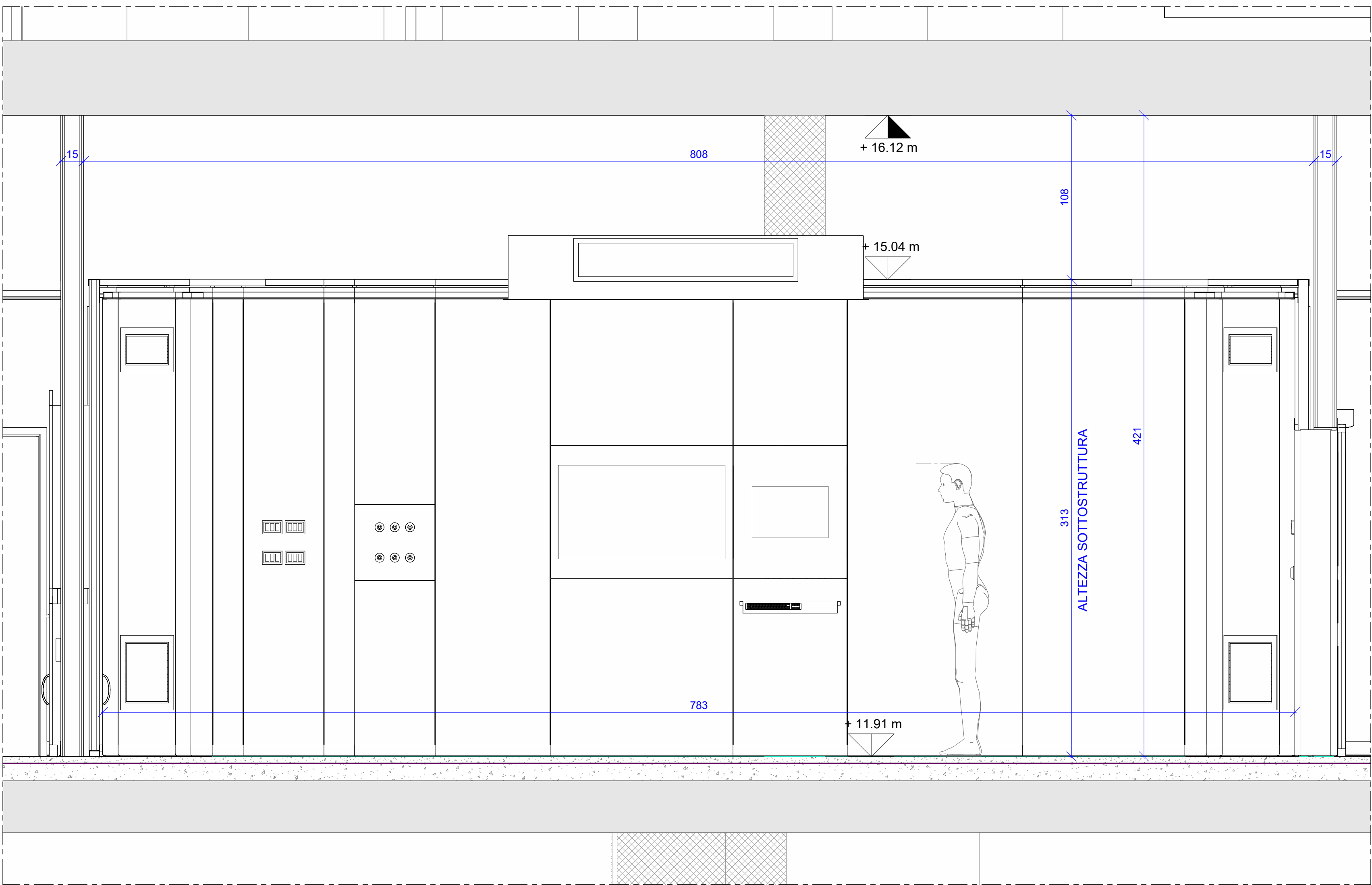


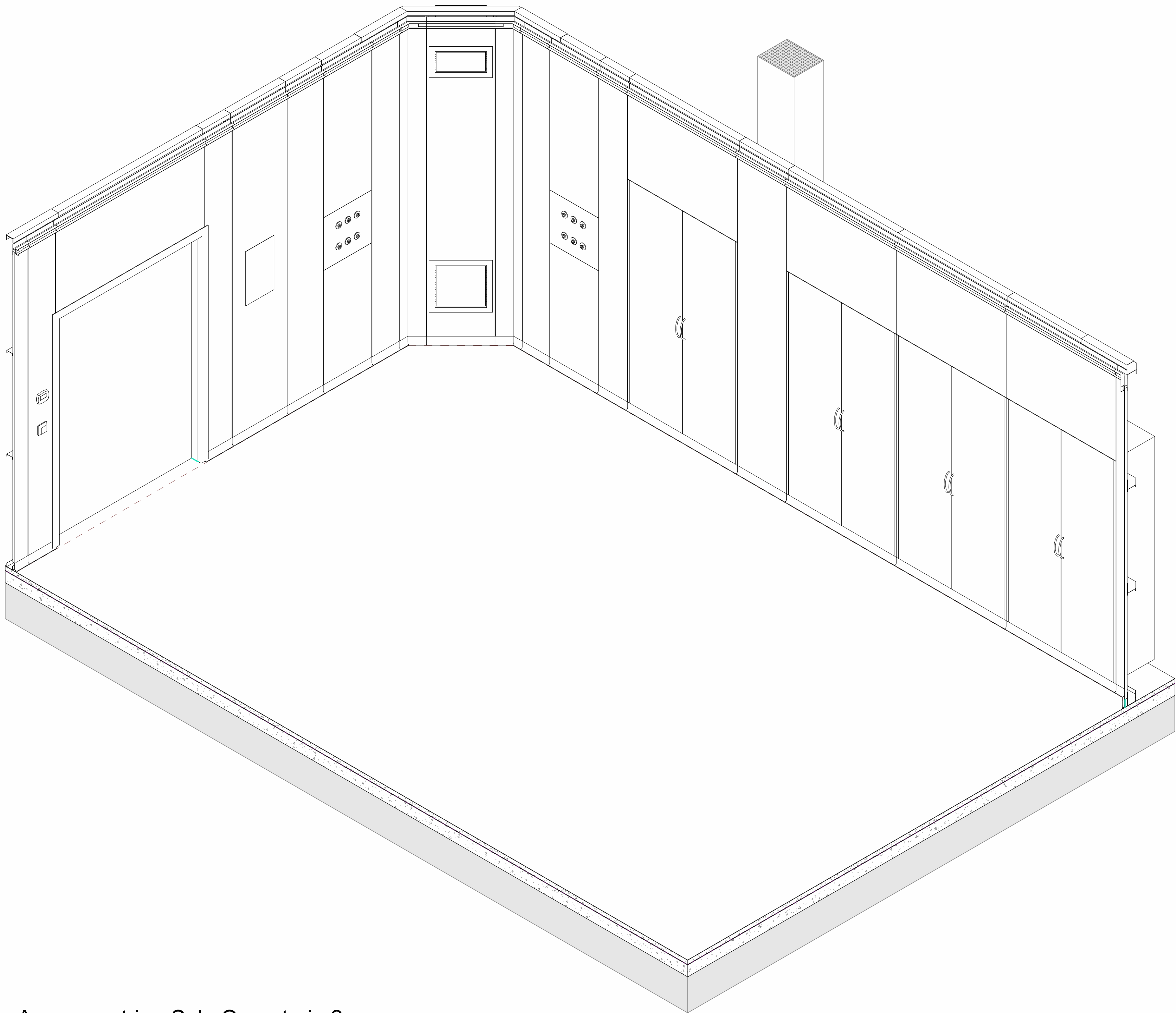
Progetto - Pianta piano terzo - Sala Operatoria 2  
scala: 1 : 20



Progetto - Pianta dei controsoffitti piano terzo - Sala Operatoria 2  
scala: 1 : 20



Sezione A-A - Sala Operatoria 2  
scala: 1 : 20



Assonometria - Sala Operatoria 2  
scala:

Per ulteriori specifiche e dettagli si faccia riferimento agli elaborati:

TAV. 07324\_E\_ARC\_EG\_P3\_005\_01  
Progetto - Pianta piano terzo - Quadrante A

TAV. 07324\_E\_ARC\_EG\_P3\_006\_01  
Progetto - Pianta piano terzo - Quadrante B

TAV. 07324\_E\_ARC\_EG\_DT\_P3\_002\_01  
Progetto - Dettagli costruttivi

#### LEGENDA DEI SIMBOLI GRAFICI

larghezza  
rif. abaco serramenti  
altezza

Quote altimetriche di progetto  
finito architettonico  
Quote altimetriche di progetto  
rustico / finito strutturale

Quote altimetriche in sezione  
di progetto finito architettonico  
Quote altimetriche in sezione  
di progetto rustico / finito strutturale

ETICHETTA LOCALE  
xx.xx numero locale  
DISIMPEGNO nome locale  
sup = xx.x m² superficie locale  
h = xx.x m altezza locale

larghezza  
rif. abaco serramenti  
altezza

I serramenti indicati con **P.L.E.** sono già presenti  
nello stato legittimato

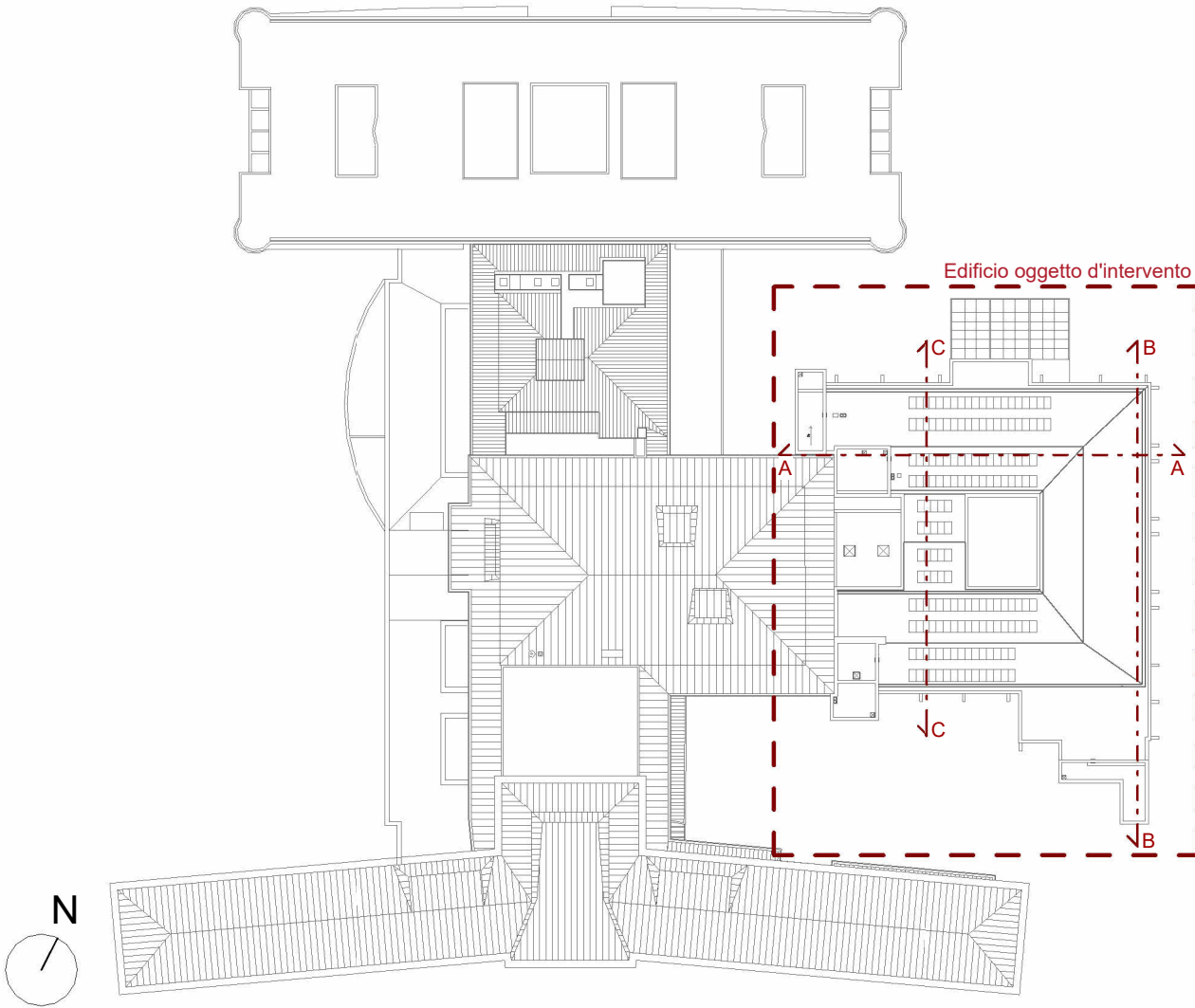
#### NOTE GENERALI

Tutte le misure delle quote sono in centimetri, tranne dove espressamente indicato.  
Le quote riferite a porte e serramenti sono in centimetri.

#### PRESCRIZIONI

- Il presente disegno deve essere interpretato insieme agli elaborati grafici impiantistici correlati ed alle specifiche.
- Le misure devono essere verificate dalla ditta esecutrice in cantiere e, in ogni caso, qualsiasi variazione dovrà essere comunicata alla D.L.
- Verificare eventuali interferenze con impianti esistenti.
- Dovranno essere verificate tutte le predisposizioni/forometrie/tracce presenti nelle tavole impiantistiche (tracce per nuovi scarichi condensa, tracce per spostamento lavandini, etc.).

#### KEYPLAN



REGIONE DEL VENETO

ULSS3  
SERENISSIMA

Servizio Sanitario Nazionale - Regione del Veneto

**AZIENDA ULSS N° 3 SERENISSIMA**

Via Don Federico Tosatto n° 147 30174 Venezia VE

tel. 041/9657111 - P.E.C.:protocollo.aulss3@pecveneto.it

Direzione Servizi Tecnici e Patrimoniali

Distretto Mirano Dolo

PROGETTO ESECUTIVO

Progettazione esecutiva di n° 6 sale operatorie al 3° piano Blocco Est

OD 03D Ospedale di Dolo (VE)

CUP J42C21000010002 - CIG B34E9CFC7C

VISTO: IL DIRETTORE GENERALE:  
DOTT. EDGARDO CONTATO

VISTO: IL DIRETTORE SANITARIO:  
DOTT. GIOVANNI GARRETTA

RESPONSABILE UNICO PROG:  
ING. PETER FRANCIS CASAGRANDE

PROGETTAZIONE ESECUTIVA:  

PRISMA ENGINEERING s.r.l.  
via XI Febbraio, n° 2/a  
38020 Villorba di Somone (PD)  
tel. +39 049 8798500  
www.primaengineering.it

PROGETTISTA:  
Ing. Luciano Viero

COORDINATORE PER  
LA SICUREZZA IN FASE  
DI PROGETTAZIONE:  
Ing. Luciano Viero

COLLABORATORI:

PROGETTAZIONE ARCH. E  
OPERE EDILI:  
Ing. Loredana Carraro

PROGETTAZIONE IMPIANTI  
ELETTRICI E SPECIALI:  
Ing. Daniele Scarpa

PROGETTAZIONE IMPIANTI  
MECCANICI:  
Ing. Andrea Tonello

PROGETTAZIONE INCENDI:  
Ing. Paola Trevisani

DATA PRIMA REVISIONE:  
29/11/2024

CODICE ELABORATO:  
07324\_E\_ARC\_EG\_DT\_P3\_003\_01

SCALA:  
1:20

REV.  
01

OGGETTO:  
Tipologici - Sale operatorie

REV.	DATA:	NOTE DI REVISIONE:	RED.	CON.	APP.
0	29/11/2024	PRIMA EMISSIONE	A.P.	L.C.	L.V.
1	21/02/2025	AGGIORNAMENTO	A.P.	L.C.	L.V.